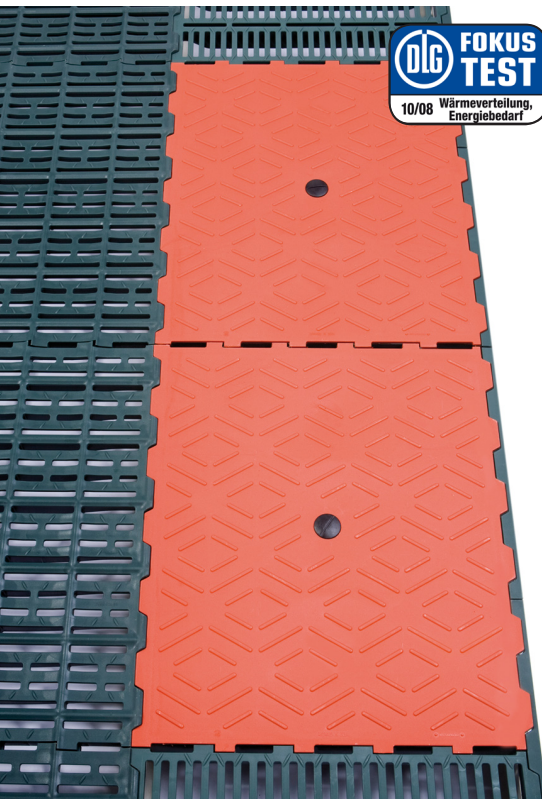


# PREMIUMFLOOR-WÄRMESYSTEM

## Erfolg durch Innovation

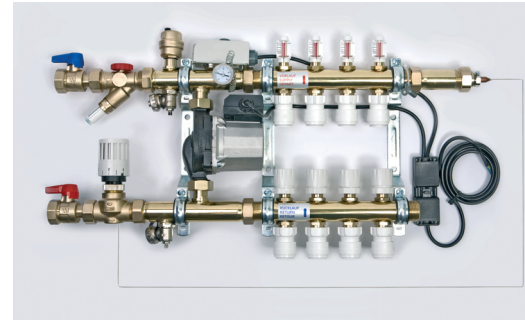


Bei der DLG geprüften **Warmwasserplatte** für Ferkel PREMIUM-THERME mit 500 mm Breite x 600 mm Länge handelt es sich um eine Kunststoffplatte aus Polypropylen Copolymer mit integriertem Edelstahlrohr, durch das warmes Wasser strömt und dabei das eingefüllte Wasser im Plattenzwischenraum erwärmt. Zur Wärmedämmung dient ein Luftpolster von 20 mm Stärke.

Bereits seit 1 ½ Jahren ist die Warmwasserplatte sowohl in Abferkelbuchten als auch in Ferkelaufzuchtställen weltweit erfolgreich im Einsatz. Darauf abgestimmt sind die PREMIUM Regelstationen für 2 und 4 Kreisläufe.

Besonders vorteilhaft für die Ferkel ist der direkte Übergang vom Kunststoffrost auf die Wärmeplatte, da diese vollständig mit dem Rost verzahnt und fest integriert ist. Weiterhin besticht die Platte durch eine rutschfeste, saubere Oberfläche mit Wölbung und einem Liegekomfort für die Ferkel.

Die optimale und gleichmäßige Wärmeverteilung ist durch den DLG-Prüfbericht 5833F bestätigt. Der Flächenanteil mit vorteilhaften Temperaturen (37 - 43°C) beträgt 93%. Die mittlere Temperatur ist 39,1°C.



Die abgegebene Wärmeleistung bei einer Vorlauftemperatur von 50°C beträgt 100 W.

Es gibt nichts Gutes, außer man tut es.



**PREMIUMFLOOR®**

**PREMIUMFLOOR GmbH**

Marienstraße 15

56269 Marienhausen

Tel. +49 2689 972211

Fax +49 2689 9729009

E-Mail [info@premium-flooring.de](mailto:info@premium-flooring.de)

[www.premium-flooring.de](http://www.premium-flooring.de)

Service: [www.stallinvest.de/schwein](http://www.stallinvest.de/schwein)